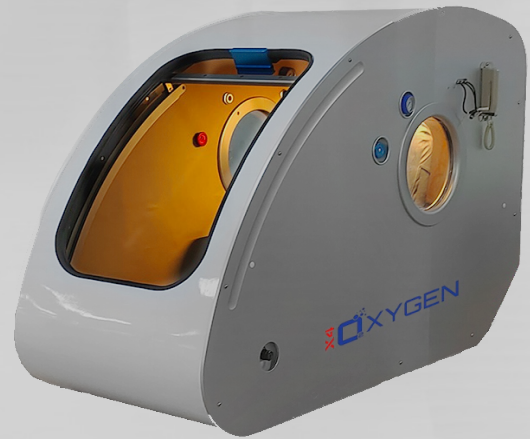


Boost Your Health and Energy Levels

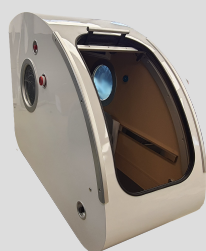


H130-20

- Stationäre Kammer mit optionalen Massagesitz
- Druckstufen Einstellbar 1.4 / 1.6 / 1.8 / 2.0 ATA
- Geringer Platzbedarf
- Leichtes Ein- und Aussteigen
- Ambiente Beleuchtung
- Bedienelemente Innen und Außen
- Gegensprechanlage
- Digitale Anzeigen innen/außen



Technische Daten:

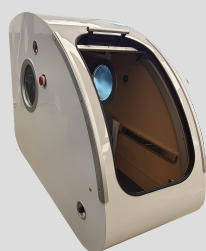


Funktionen	Luftentfeuchtung Luftklimatisierung Luftionisierung Gegensprechanlage Freisprechsystem Zeitsteuerung
Anzeige [digital] Innen+Außen	Sauerstoffgehalt (Kammer) Lufttemperatur Luftfeuchtigkeit
Anzeige [analog] Innen+Außen	Atmosphärendruck kPa (relativerdruck)
Bedienung [Innen]	Ein- / Aus Luftentfeuchtung Luftklimatisierung Luftionisierung Beleuchtung Ruftaste Druckvorwahl Handablassventil Not-Ablassventil
Bedienung [Außen]	Ein- / Aus Luftentfeuchtung Luftklimatisierung Luftionisierung Sitzungszeit Gegensprechen Handablassventil



Funktionen	Luftfilterung (Aktivkohle) Druckluftversorgung (med. Ölfrei) Sauerstoffversorgung (med. Ölfrei)
Bedienung	Hauptschalter

Technische Daten:



Druck [ATA]	1.4 / 1.6 / 1.8 / 2.0
Material	Edelstahl 1.4571
Fenster + Tür	Polycarbonat
Innenraum	Kunstleder (desinfizierbar)
Maße [cm]	L225 x B76 x H176
Gewicht	450Kg
Type	Sitzkammer
Füße	Rollen



Versorgungseinheiten	1
Druckluft, Sauerstoffkonzentrator, Steuerung	Integriert
Gewicht	45Kg
Maße	L95 x B32 x H70
Leistungsaufnahme	1PH, 230V, max. 750W

Verpackung und Versand

Transportkiste, Speditionsversand